

（第20回）

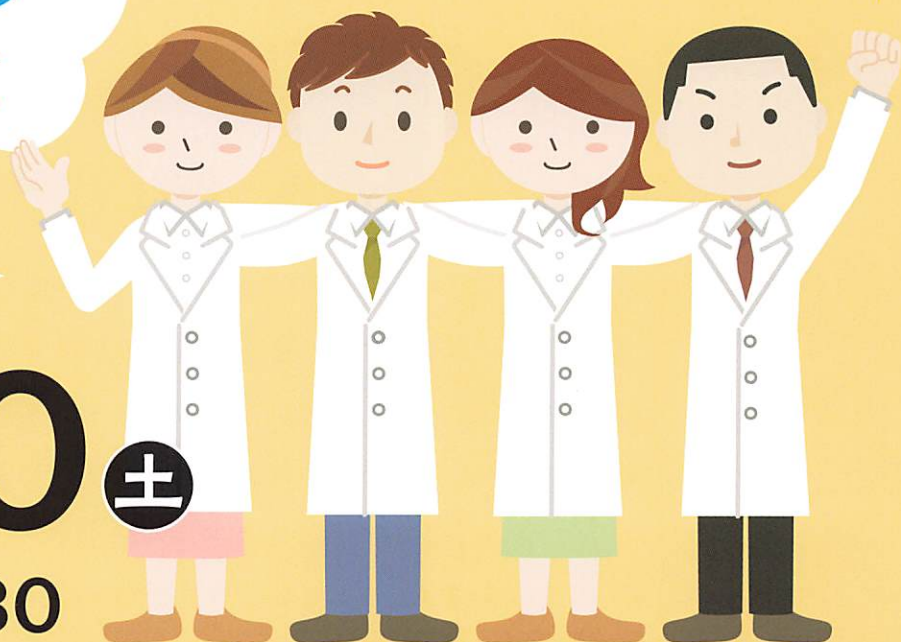
日本小児医学 教育研究会

シームレスな
小児医学教育の
実現に向けて

2021

11.20 **土**

13:30~17:30



ミッドランドスクエア ミッドランドホール(ハイブリッド開催)

〒450-6205 名古屋市中村区名駅4丁目7番1号 オフィスタワー5階

オンラインで参加ご希望の方は下記までご連絡ください。 参加費：5000円
pededu21@med.nagoya-cu.ac.jp

会長

齋藤 伸治

名古屋市立大学大学院医学研究科
新生児・小児医学分野 教授

運営事務局

名古屋市立大学大学院医学研究科
新生児・小児医学分野
〒467-8601 名古屋市瑞穂区瑞穂町字川澄1
TEL:052-853-8246 FAX:052-842-3449
Email:mayuma@med.nagoya-cu.ac.jp

主催：日本小児医学教育研究会

共催：名古屋市立大学大学院医学研究科 新生児・小児医学分野

後援：公益財団法人 小児医学研究振興財団
公益社団法人 日本小児科学会

シームレスな小児医学教育の実現に向けて

開会のことば

齋藤 伸治 先生(名古屋市立大学)

1

基調講演 13:30~14:25 (講演45分 討論10分)

「小児医療のグランドデザインと展望」

自見 はなこ 先生(参議院議員)

座長/五十嵐 隆 先生(国立成育医療研究センター)

2

教育講演 14:25~15:00 (講演30分 討論5分)

「コロナ時代の小児医学教育」

西屋 克己 先生(関西医科大学)

座長/井田 博幸 先生(東京慈恵会医科大学)

休憩 10分

3

シンポジウム 15:10~17:30 (各講演30分 討論5分)

「シームレスな小児医学教育の実現に向けて」

座長/西屋 克己 先生(関西医科大学)、齋藤 伸治 先生(名古屋市立大学)

① 卒前教育から卒後臨床研修へのシームレスな連携

吉村 博 先生(聖マリアンナ医科大学)

② 卒後臨床研修から小児科専門医研修へのシームレスな連携

西村 謙一 先生(横浜市立大学)

③ 小児科専門医研修からサブスペシャリティへ研修へのシームレスな連携

日下 隆 先生(香川大学)

④ 小児科のキャリア形成と大学院:臨床家に研究は必要か?

森尾 友宏 先生(東京医科歯科大学)

閉会のことば

齋藤 伸治 先生(名古屋市立大学)

幹事会 10:00~11:00

【会場】 オフィスタワー5階 会議室C

小児科チェアパーソンのかい 11:15~13:15

【会場】 オフィスタワー5階 会議室C

・オンラインで参加ご希望の方は下記までご連絡ください。

pededu21@med.nagoya-cu.ac.jp

・参加費: 5000円